

あなたは公務員として  
子どもたちにも  
どんな未来を  
託すことができ  
ますか



地域デザインラボ@ちば  
共同代表 小泉和久



自治体が策定する総合計画等を読んでも…  
**住民の生活がイメージできない**  
**住民の悩みや苦勞が解決する姿が見えてこない**



KJ法

EA

収束法  
帰納法

ポート  
フォリオ

QC

マインド  
マップ

SWOT

**住民の暮らしや悩みを  
行政施策に結びつける  
手法はないか?!**

QUESTION



Policy Lab. Shiga の活動について

Policy  
Lab.  
Shiga



「県民の本音」を起点にした、共感に基づく政策形成を  
模索します

～「対話・共感・協働」の行政経営のために～  
「県民の本音」を起点にする

人間中心デザイン(デザイン思考)のプロセスを  
行政経営に取り入れる

「生き方・価値観」ごとに本音は違う。  
具体的に誰を幸せにしたいのかを明確にしよう

見えるデータではなく  
見えない本音から「問題」を発見しよう

見えるデータではなく  
見えない本音から「問題」を発見しよう

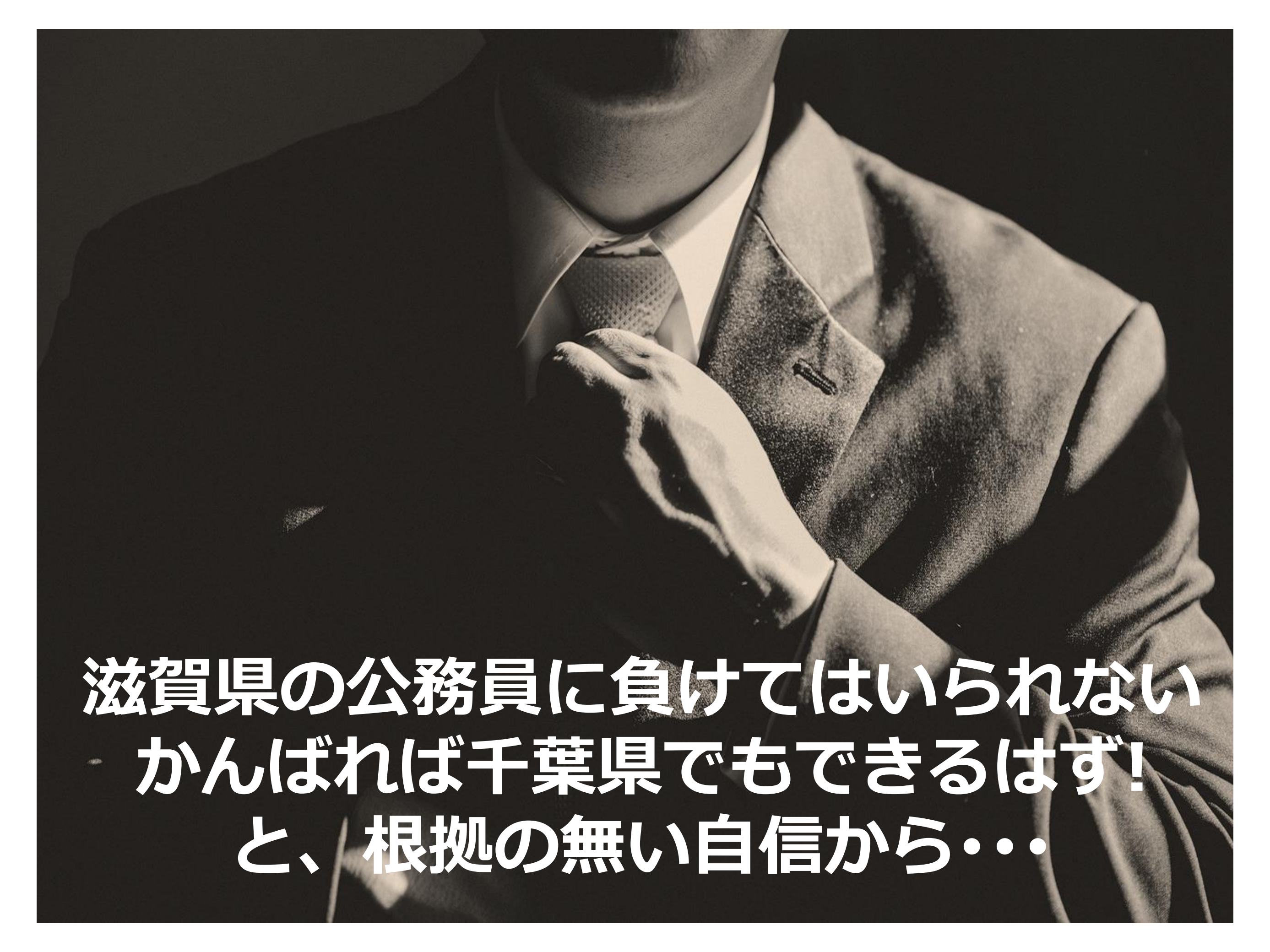
異なる立場の人が一つのテーブルに集まるために  
まずは「事務分掌」を取っ払ってみよう

Policy Lab. Shiga ホームページより引用

<http://policylab.shiga.jp/about>

滋賀県庁職員らの  
「サービスデザイン思考」  
の取組みを発見！





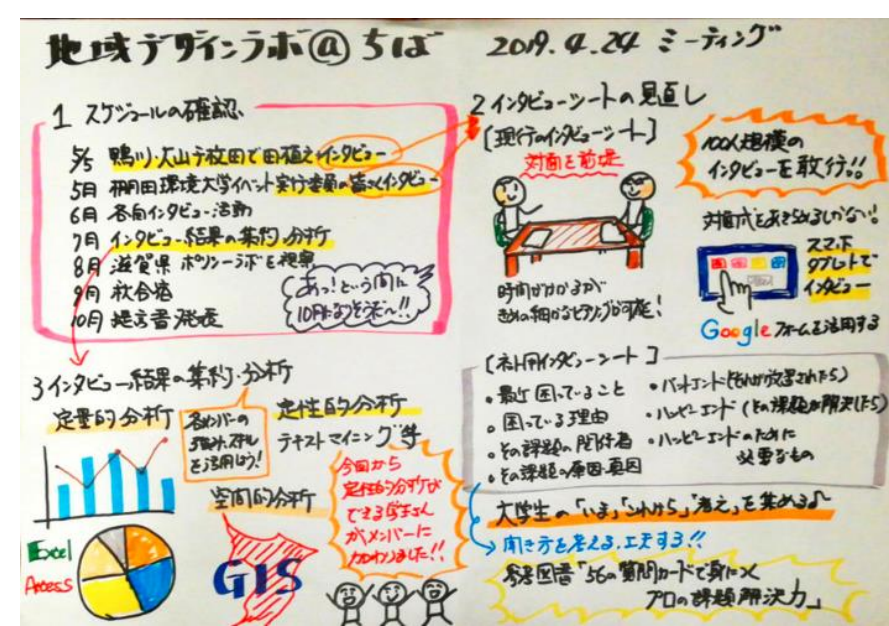
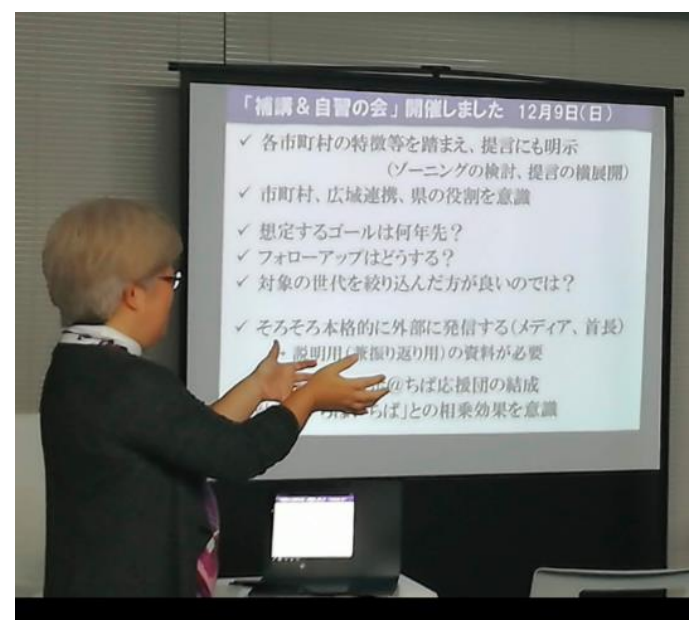
**滋賀県の公務員に負けてはいられない  
かんばれば千葉県でもできるはず！  
と、根拠の無い自信から・・・**

千葉県庁榊田さん(デザラボ名誉研究室長)の声掛けに  
千葉県内の**少し変わった公務員たち**が集まり…



**「サービスデザイン思考」**をもとに「**県内の若者**」をペルソナとして、**県民若者の「今」「生活」「思い」「考え」**を的確に捉え、**「人間中心設計」「暮らし中心設計」**で地域施策を考え、**提言としてまとめる取組みを進める研究室**





合同会社政策支援細川氏のご支援のもと、サービスデザイン思考を学び、若者インタビューの企画まで練ったが...

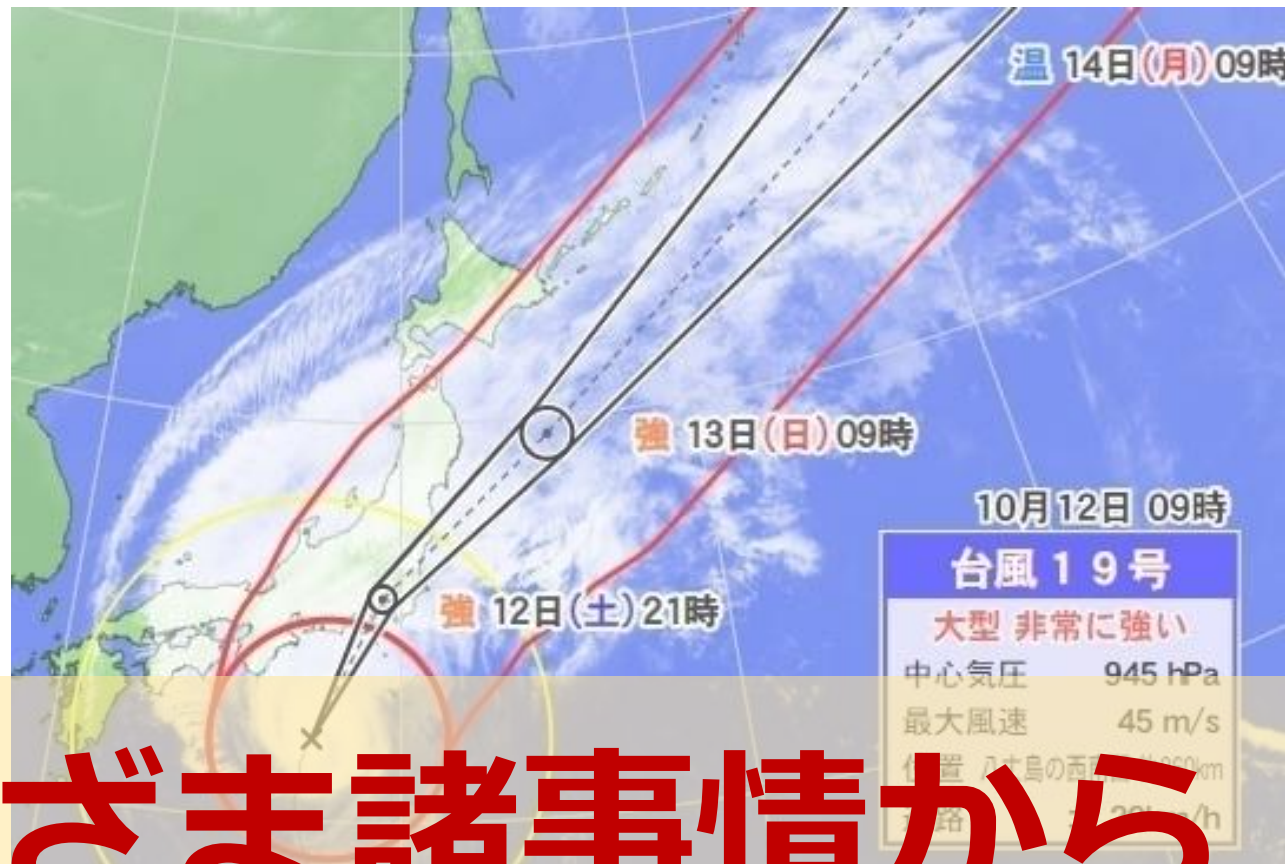


# 人事異動

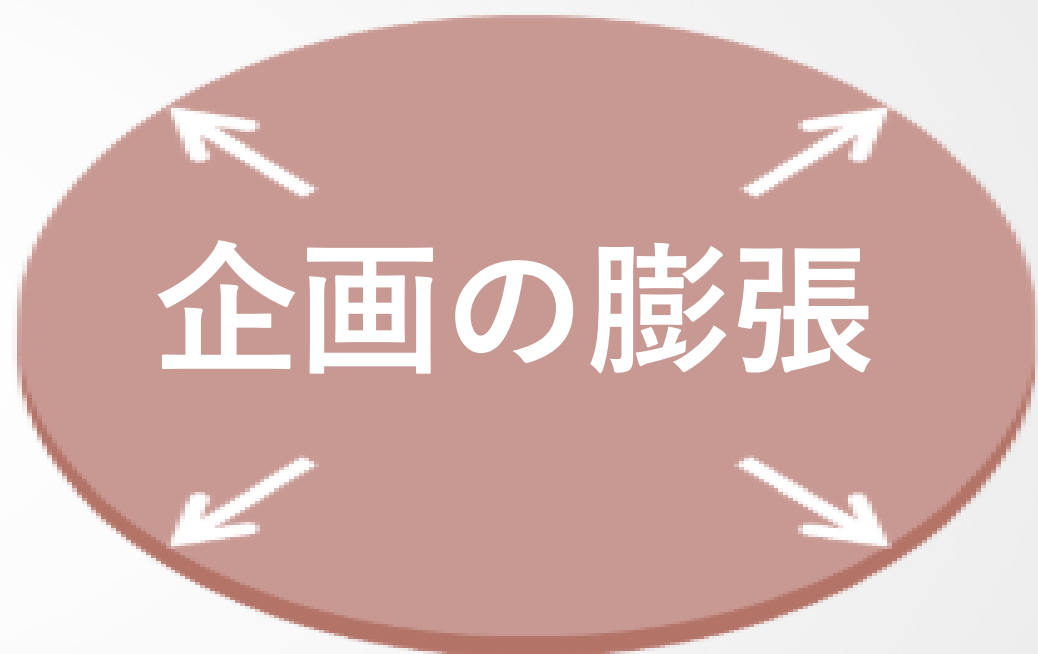
# 令

# 辞

業務遂行度を高く評価し、  
業務遂行度を高く評価し、



## 各研究員のさまざま諸事情から 活動休止に追い込まれる



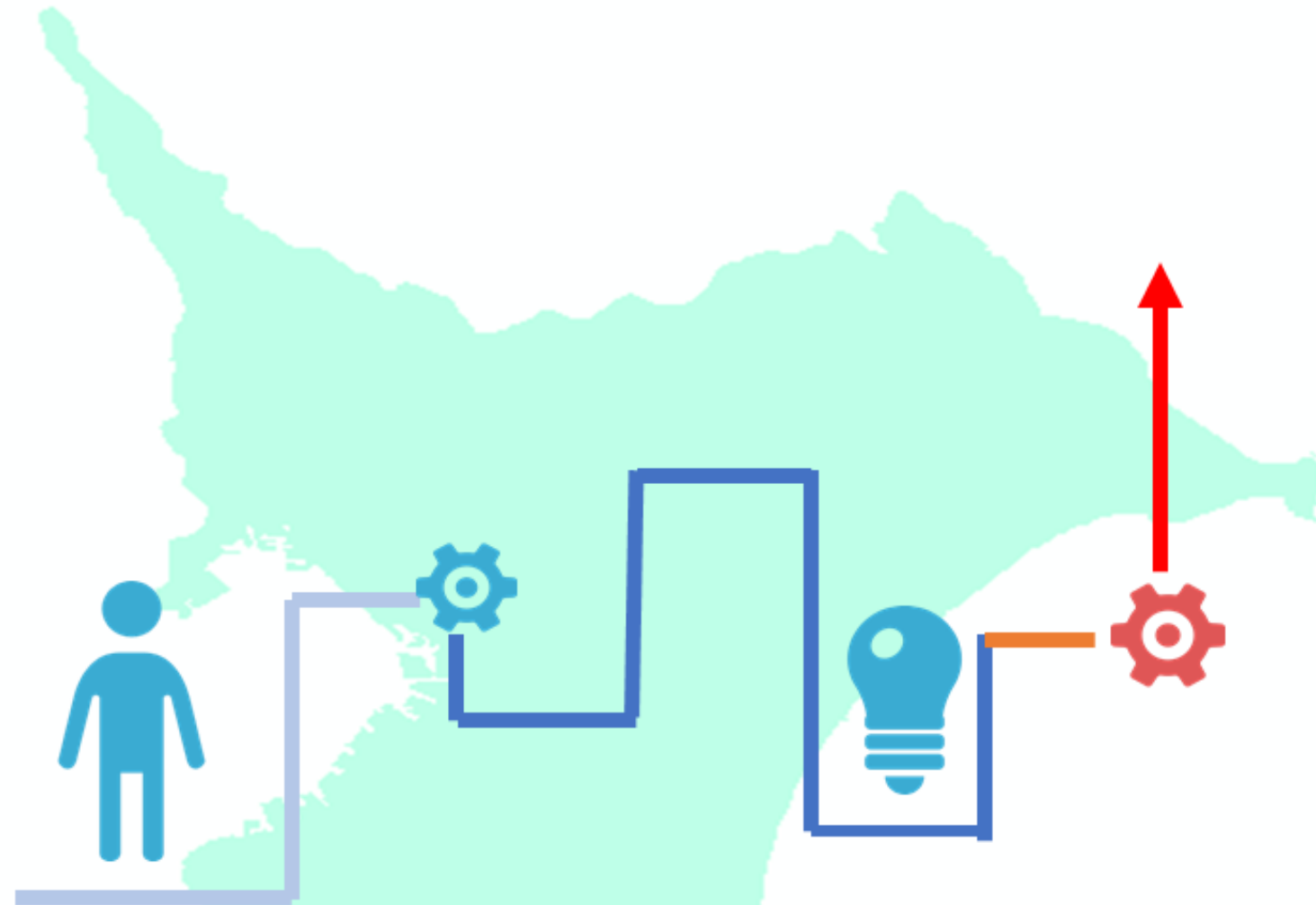


千葉県よ、このまま終わっていいのか?!

2019年12月

3人の男が立ち上がった!

2019.12 リニューアル OPEN



# 地域デザインラボ@ちば

千葉県の少し変わった公務員たちの地域研究室 2号館



2019年12月 地域デザイナーラボ@ちば2号館開設

2020年1月13日 サービスデザイン基礎講座

2020年2月29日 若者インタビュートライアル

2020年4月



**若者インタビュー・イベント**  
**県内数か所で開催**

2020年8月



2020年秋から冬 **政策提言書作成作業**

2021年3月 政策提言書の公表

【千葉県内在住・在勤公務員限定】

# サービスデザイン思考**基礎**講座

今さら聞けないけど、サービスデザイン思考って、なんだ？

日時 **1**月**13**日(月) **14**時から**16**時まで

↓参加申込↓

参加費 **500**円

場所 千葉市中央コミュニティセンター6階 講習室5  
主催 地域デザインラボ@ちば





若者たちの「今」を見える化する！

# 若者インタビュートライアル in 神田外語大学

2月29日（土）14時から17時まで

神田外語大学の学生の協力のもと、サービスデザイン思考における  
ペルソナ分析のための インタビュー&ヒアリング技術の実践研修  
を行います。

このインタビューにより、若者の「今」を見える化しています。  
詳細については、地域デザインラボ@ちばのHPをご覧ください。

